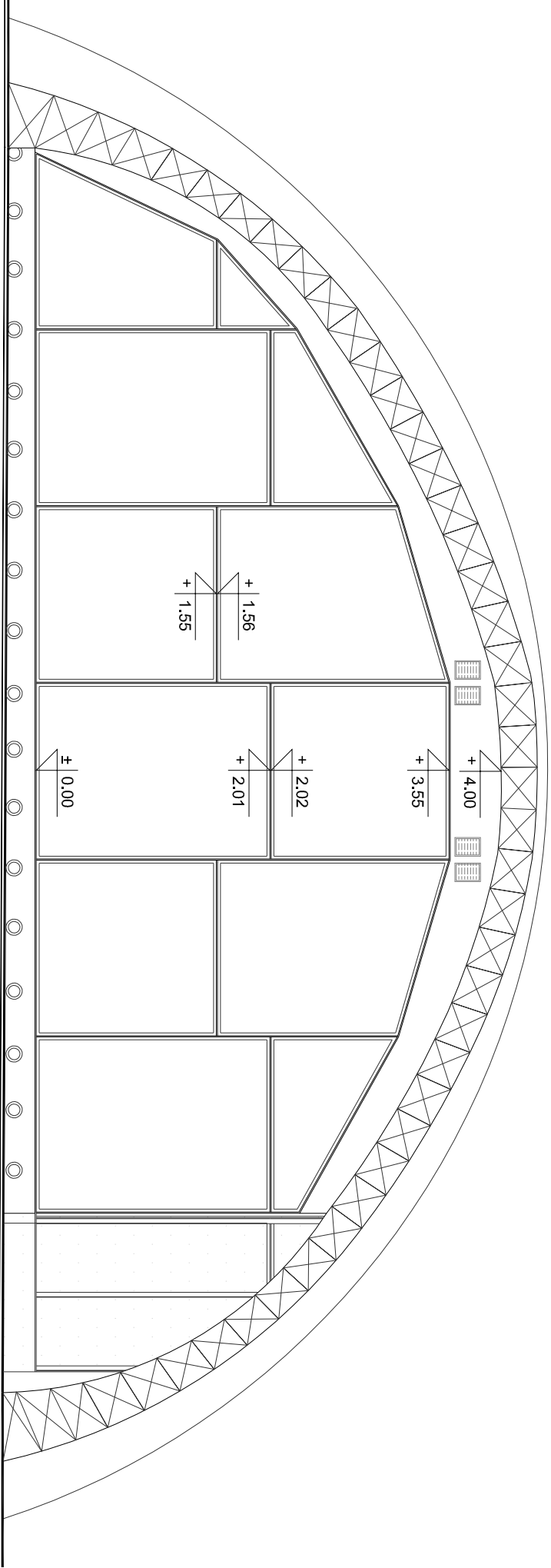
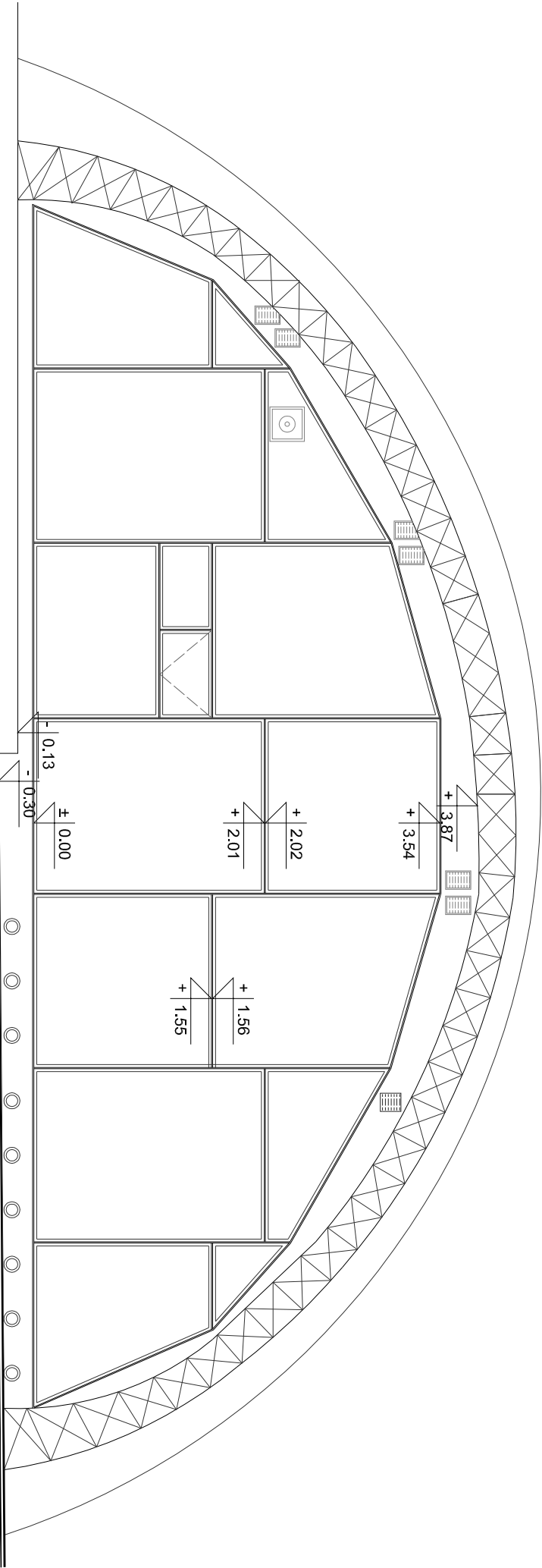


ELEWACJA FRONTOWA - PÓŁNOCNA



ELEWACJA BOCZNA - PÓŁUDNIOWO-WSCHODNIA



ELEWACJA BOCZNA - PÓŁUDNIOWO ZACHODNIA

Jeden projektowa:		31-144 KRAKÓW, ul. BISKUPIA 14/10	
<b>TEKTONIKA ARCHITEKCI</b>		Sp. z o.o. Sp.k. TEL./FAX: (12) 412 48 14, www.tektonika.eu.pl	
Inwestor: POLITECHNIKA KRAKOWSKA		Faza proj:	
im. Tadeusza Kościuszki		<b>INW</b>	
ul. Warszawska 24, 31-155 Kraków			
Temat: Przebudowa i remont budynku W-5 (10-33) „Bar Łupinka” wraz z instalacjami wewnętrznymi: sanitarną, elektryczną, c.o., wentylacji mechanicznej i klimatyzacji oraz przebudowę węzła ciepłego, na terenie kampusu Politechniki Krakowskiej przy ul. Warszawskiej 24 w Krakowie, zlokalizowanym na działce nr 3/12, obr. 118, Śródmieście.”		Rysunek: <b>ELEWACJE</b>	
		Nr rys: <b>I-03</b>	
Branża: ARCHITEKTURA		Nr uprawnień:	Podpis:
Główny projektant: mgr inż. arch. SŁAWOMIR FŁORKIEWICZ		MFOIA/031/2003	
Opracował: mgr inż. arch. IZABELA KISIELEWSKA-KOWALKIEWICZ			
mgr inż. arch. OLGA STASZEK			
Sprawdzający: mgr inż. arch. AGNIESZKA FŁORKIEWICZ		MFOIA/017/2003	
		KWIECIEŃ	
		Skala: <b>1:50</b>	
		Data: <b>2017</b>	